

PROYECCIONES DIÉDRICAS - PRÁCTICA 5-7: CASA GILARDI – CORTE TRANSVERSAL

Objetivos: Establecer vínculos entre el espacio tridimensional y las representaciones bidimensionales.

Acercarse al conocimiento de las características de los procedimientos gráficos arquitectónicos para la elaboración de comunicaciones integrales.

Explorar técnicas expresivas, instrumentos, usos, procedimientos, etc.

Indicaciones:

- Realizar en una Lámina los CORTE TRANSVERSAL D-D de la Casa Gilardi, siguiendo las instrucciones gráficas (dimensiones, disposición de muros, aberturas, espacios interiores, exteriores)
- Escala 1:100. Formato de Lámina A3. Márgenes 2 cm en todos los bordes. Papel Blanco Opaco (mínimo 90 grs/m²).
- Incluir Rótulo indicando: Signatura, Nombre y Apellido, Registro o DNI, Comisión de pertenencia, Fecha.
- Incorporar texto con Escala numérica y Escala Gráfica.
- Incluir textos indicando nombres de Corte, Obra y Autor. Altura de renglón 1 cm (mayúsculas) 0,7 cm (minúsculas)
- Utilizar elementos de precisión (reglas, escuadras, escalímetro) y Lápiz de grafito HB o Tinta (sin llenado de muros).
- Graficar con Jerarquías de Líneas adecuadas (Visibles, No visibles, Cercanas, Lejanas, intermedias)

NOTAS:

No es necesaria la IMPRESIÓN del presente documento.

La información gráfica que incluye dimensiones (Cotas) se adjunta en dos fragmentos para mejor claridad, pero se debe elaborar UNA SOLA LÁMINA.

En una segunda etapa continuaremos incorporando más información gráfica en la Lámina elaborada. (Norte, Textos, Dimensiones, mobiliario, Niveles de piso, Puertas y ventanas, relleno de muros cortados, árboles, etc.)

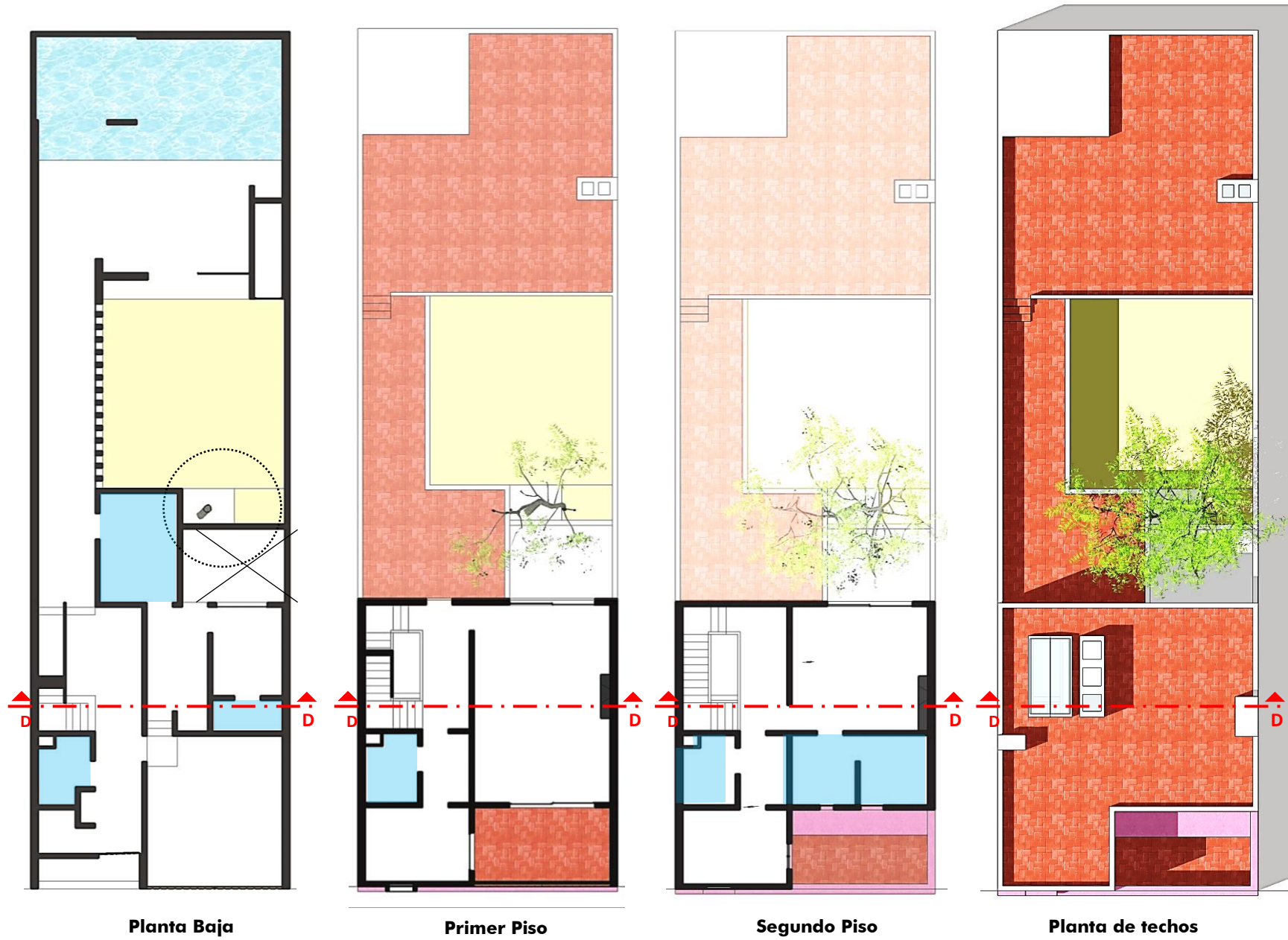
Fecha de Entrega: 04 de noviembre 2020.
--

Envío a dirección de mail de cátedra: dibujo.faud.unsj@gmail.com

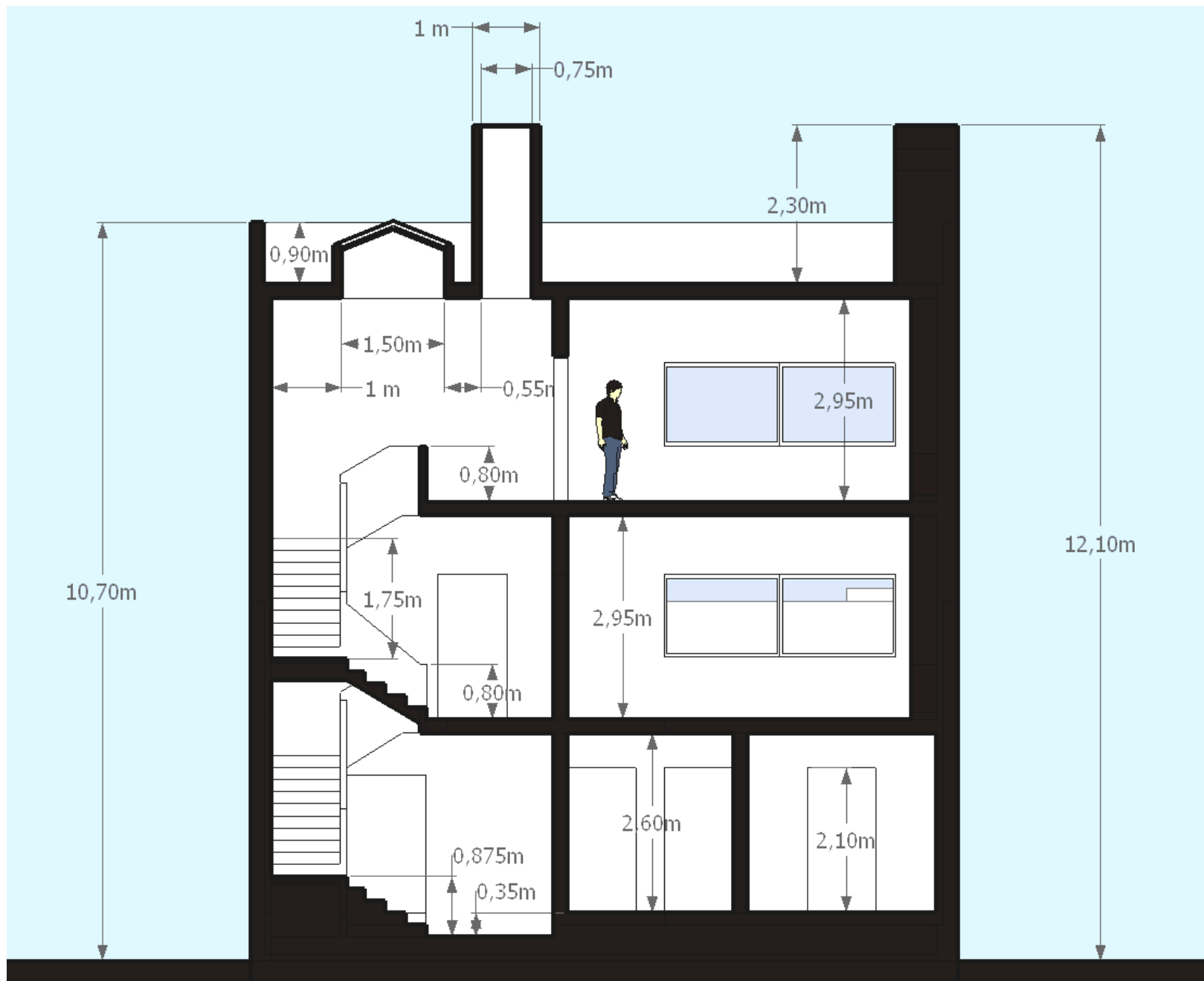
CRONOGRAMA - SEGUNDO SEMESTRE 2020

Actividades a desarrollar en Plataforma BBB- Sala de Asignatura (Miércoles 18:00 hs) y Salas de Consulta (Martes 9:00 hs)

Semana		Tema – Contenidos	ACTIVIDAD	Entrega
1	16/9	Axonométricas + Proyecciones Diédricas	TP5-1: Representación de volúmenes y composiciones varias. 4 Láminas A4	
2	23/9	Axonométricas + Proyecciones Diédricas	TP5-2: Representación de volúmenes y composiciones varias. 8 Láminas A4	TP5-1
3	30/9	Proyecciones Diédricas	TP5-3: Vistas Casa Gilardi VS+VA+VLI. 1:100.	TP5-2
4	07/10	Plantas	TP5-4: Trazado PLANTA BAJA. Papel Opaco. Grafito + Tinta. 1:100.	TP5-3
5	14/10	Plantas	TP5-5: Trazado PLANTA 1° PISO y 2° PISO. Papel Transparente. Grafito + Tinta. 1:100.	TP5-4
6	21/10	Plantas – Cortes	TP5-6: Trazado Corte Longitudinal. Papel Opaco. Grafito + Tinta. 1:100.	TP5-5
7	28/10	Plantas – Cortes	TP5-7: Trazado Corte Transversal. Papel Opaco. Grafito + Tinta. 1:100.	TP5-6
8	04/11	Plantas - Cortes – Fachadas	TP5-8: Trazado Fachada. Papel Opaco. Grafito + Lápices color. 1:50.	TP5-7
9	11/11	Plantas – Cortes	TP5-9: Trazado escalera. Papel Opaco. Lápiz grafito + Tinta. 1:50.	TP5-8
Contra - turno		CONSULTA - Completar en Láminas Previas: Equipamiento, Cotas, Amoblamiento, Niveles, Materiales, Textos.		
10	18/11	FERIADO (sin actividad en Aula Virtual, con recepción de trabajos en mail)		TP5-9
Contra - turno		CONSULTA - Completar en Láminas Previas: Equipamiento, Cotas, Amoblamiento, Niveles, Materiales, Textos.		
11	25/11	Consultas (SIN ENTREGAS NI EVALUACIONES) Completar en Láminas Previas: Equipamiento, Cotas, Amoblamiento, Niveles, Materiales, Textos.		
Contra - turno		CONSULTA - Completar en Láminas Previas: Equipamiento, Cotas, Amoblamiento, Niveles, Materiales, Textos.		
12	02/12	Evaluación Final: Resolución de trazado con elementos de precisión. ENTREGA FINAL CARPETA COMPLETA		
13	09/12	Consultas (SIN ENTREGAS NI EVALUACIONES)		
14	16/12	RECUPERACION		
15	23/12	PRESENTACION DE CERTIFICACIONES Y EVALUACIONES		



Posición del Plano de Corte D-D



CORTE D-D - Casa Gilardi. Arq. Luis Barragán - Imagen sin escala