

PROYECCIONES DIÉDRICAS - PRÁCTICA 5-8: CASA GILARDI – FACHADA

Objetivos: Establecer vínculos entre el espacio tridimensional y las representaciones bidimensionales.

Acercarse al conocimiento de las características de los procedimientos gráficos arquitectónicos para la elaboración de comunicaciones integrales.

Explorar técnicas expresivas, instrumentos, usos, procedimientos, etc.

Indicaciones:

- Realizar en una Lámina la **FACHADA PRINCIPAL** de la **Casa Gilardi**, siguiendo las instrucciones gráficas (dimensiones, disposición de muros, aberturas, profundidades)
- **Escala 1:50**. Formato de **Lámina A3**. Márgenes 2 cm en todos los bordes. Papel Blanco Opaco (mínimo 90 grs/m²).
- Incluir Rótulo indicando: Signatura, Nombre y Apellido, Registro o DNI, Comisión de pertenencia, Fecha.
- Incorporar texto con Escala numérica y Escala Gráfica.
- Incluir textos “Fachada Principal. Casa Gilardi. Arq. Luis Barragán”. Altura de renglón 1 cm(mayúsculas) 0,7 cm (minúsculas)
- Utilizar elementos de precisión (reglas, escuadras, escalímetro) y Lápiz de grafito HB (sin aplicar color, texturas o sombras).
- Graficar con Jerarquías de Líneas adecuadas (Visibles Cercanas, Lejanas, intermedias)

NOTAS:

No es necesaria la IMPRESIÓN del presente documento.

En una segunda etapa continuaremos incorporando más información gráfica en la Lámina elaborada. (Puertas y ventanas, texturas y color de muros, árboles, escala humana, cotas, etc.)

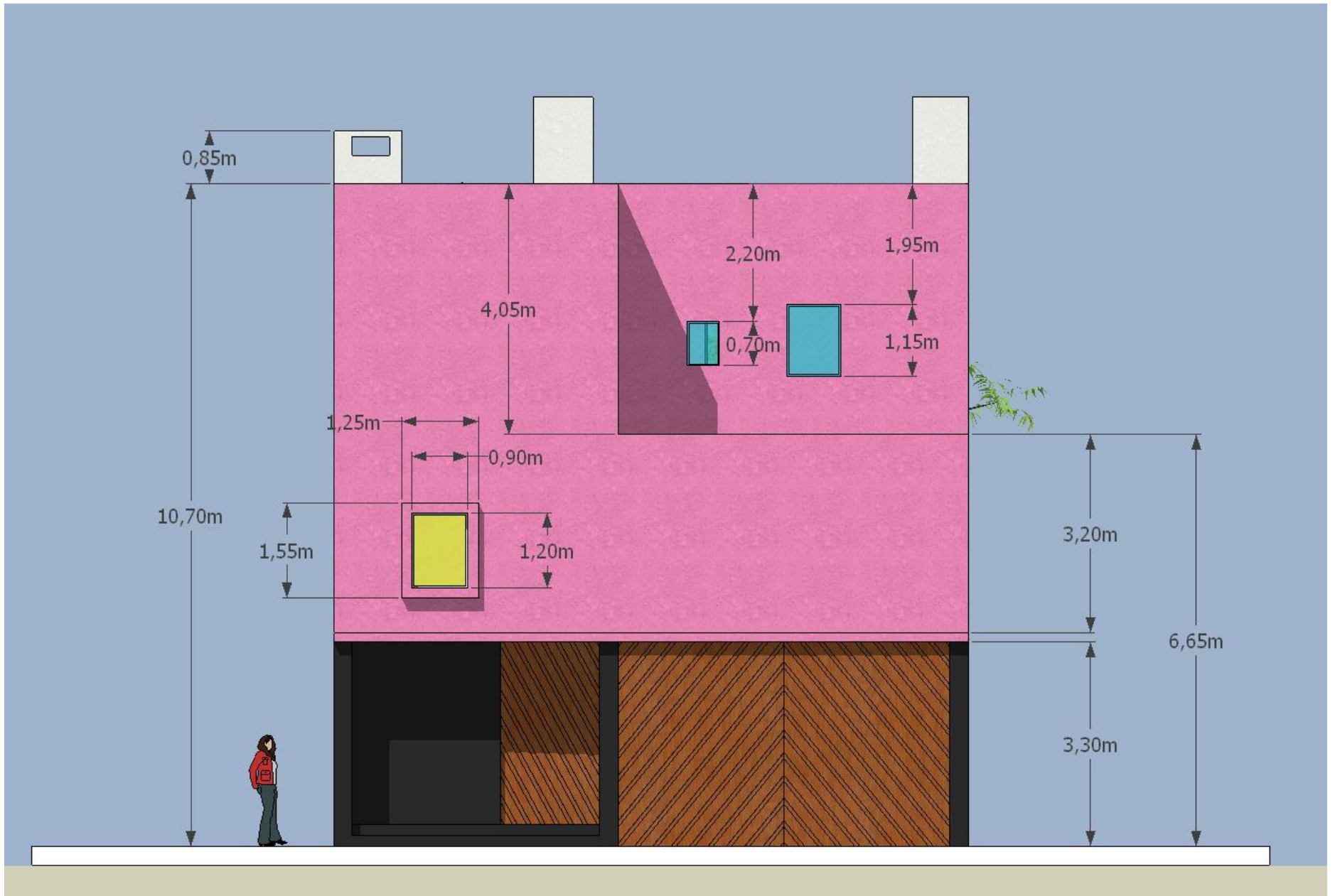
Fecha de Entrega: 11 de noviembre 2020.
--

Envío a dirección de mail de cátedra: dibujo.faud.unsj@gmail.com

CRONOGRAMA - SEGUNDO SEMESTRE 2020

Actividades a desarrollar en Plataforma BBB- Sala de Asignatura (Miércoles 18:00 hs) y Salas de Consulta (Martes 9:00 hs)

Semana		Tema – Contenidos	ACTIVIDAD	Entrega
1	16/9	Axonométricas + Proyecciones Diédricas	TP5-1: Representación de volúmenes y composiciones varias. 4 Láminas A4	
2	23/9	Axonométricas + Proyecciones Diédricas	TP5-2: Representación de volúmenes y composiciones varias. 8 Láminas A4	TP5-1
3	30/9	Proyecciones Diédricas	TP5-3: Vistas Casa Gilardi VS+VA+VLI. 1:100.	TP5-2
4	07/10	Plantas	TP5-4: Trazado PLANTA BAJA. Papel Opaco. Grafito + Tinta. 1:100.	TP5-3
5	14/10	Plantas	TP5-5: Trazado PLANTA 1° PISO y 2° PISO. Papel Transparente. Grafito + Tinta. 1:100.	TP5-4
6	21/10	Plantas – Cortes	TP5-6: Trazado Corte Longitudinal. Papel Opaco. Grafito + Tinta. 1:100.	TP5-5
7	28/10	Plantas – Cortes	TP5-7: Trazado Corte Transversal. Papel Opaco. Grafito + Tinta. 1:100.	TP5-6
8	04/11	Plantas - Cortes – Fachadas	TP5-8: Trazado Fachada. Papel Opaco. Grafito + Lápices color. 1:50.	TP5-7
9	11/11	Plantas – Cortes	TP5-9: Trazado escalera. Papel Opaco. Lápiz grafito + Tinta. 1:50.	TP5-8
Contra – turno		CONSULTA - Completar en Láminas Previas: Equipamiento, Cotas, Amoblamiento, Niveles, Materiales, Textos.		
10	18/11	FERIADO (sin actividad en Aula Virtual, con recepción de trabajos en mail)		TP5-9
Contra – turno		CONSULTA - Completar en Láminas Previas: Equipamiento, Cotas, Amoblamiento, Niveles, Materiales, Textos.		
11	25/11	Consultas (SIN ENTREGAS NI EVALUACIONES) Completar en Láminas Previas: Equipamiento, Cotas, Amoblamiento, Niveles, Materiales, Textos.		
Contra – turno		CONSULTA - Completar en Láminas Previas: Equipamiento, Cotas, Amoblamiento, Niveles, Materiales, Textos.		
12	02/12	Evaluación Final: Resolución de trazado con elementos de precisión. ENTREGA FINAL CARPETA COMPLETA		
13	09/12	Consultas (SIN ENTREGAS NI EVALUACIONES)		
14	16/12	RECUPERACION		
15	23/12	PRESENTACION DE CERTIFICACIONES Y EVALUACIONES		



FACHADA PRINCIPAL - Casa Gilardi. Arq. Luis Barragán - Imagen sin escala