

PROYECCIONES DIÉDRICAS - PRÁCTICA 5-9: CASA GILARDI – ESCALERA

Objetivos: Establecer vínculos entre el espacio tridimensional y las representaciones bidimensionales.

Acercarse al conocimiento de las características de los procedimientos gráficos arquitectónicos para la elaboración de comunicaciones integrales.

Explorar técnicas expresivas, instrumentos, usos, procedimientos, etc.

Indicaciones:

- Realizar en DOS Láminas las **PLANTAS y CORTE de ESCALERA** de la **Casa Gilardi**, siguiendo las instrucciones gráficas (dimensiones, disposición de muros, aberturas, profundidades)
- **Escala 1:50**. Formato de **Lámina 25 cm (ancho) X 35 cm (alto)**. Márgenes 2 cm en todos los bordes. Lámina 1 (Plantas) en Papel Blanco Opaco y Lámina 2 (Corte) Papel Transparente (mínimo 90 grs/m2).
- Incluir Rótulo indicando: Asignatura, Nombre y Apellido, Registro o DNI, Comisión de pertenencia, Fecha.
- Incorporar texto con Escala numérica y Escala Gráfica.
- Incluir textos “Planta Baja, ,Primer Piso, Segundo Piso, Corte F-F Casa Gilardi. Arq. Luis Barragán”. Altura de renglón 1 cm(mayúsculas) 0,7 cm (minúsculas)
- Utilizar elementos de precisión (reglas, escuadras, escalímetro) y Lápiz de grafito HB (sin aplicar color, texturas o sombras).
- Graficar con Jerarquías de Líneas adecuadas (Visibles Cercanas, Lejanas, intermedias)

NOTAS:

No es necesaria la IMPRESIÓN del presente documento.

Las gráficas indican la secuencia de desarrollo y dimensiones de las Láminas (2) a elaborar y que corresponden a la última gráfica adjunta.

En una segunda etapa continuaremos incorporando más información gráfica en la Lámina elaborada. (Puertas y ventanas, texturas y color de muros, árboles, escala humana, cotas, niveles, etc.)

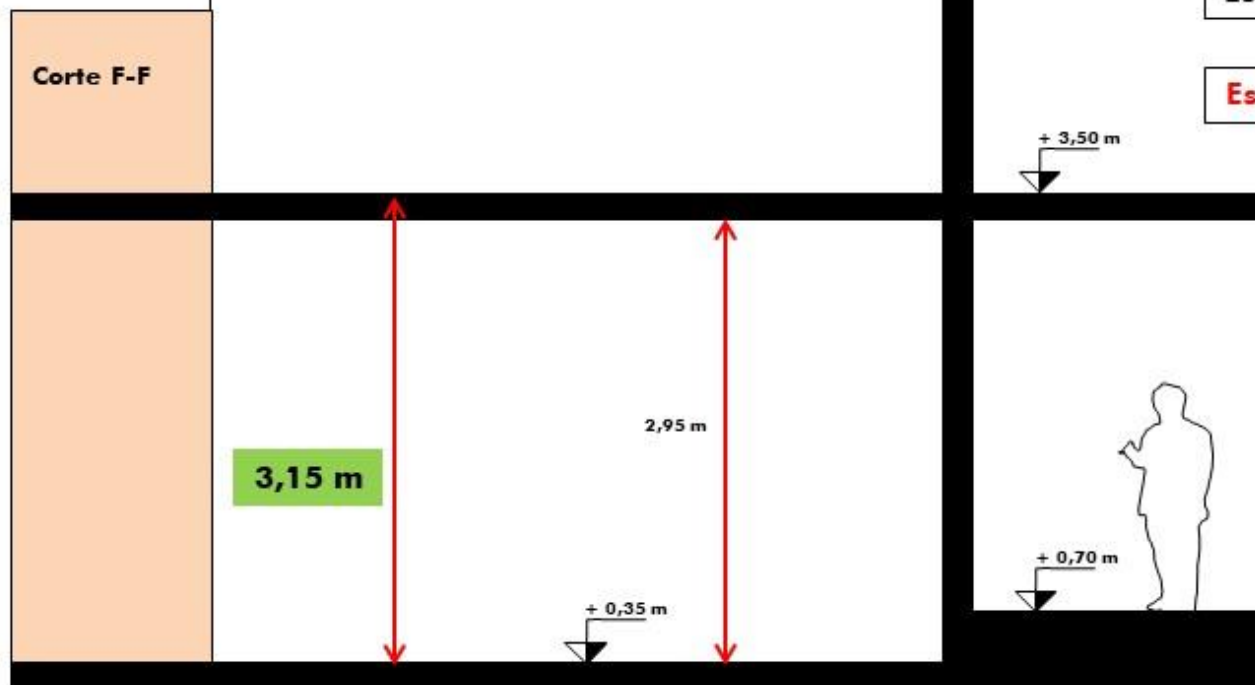
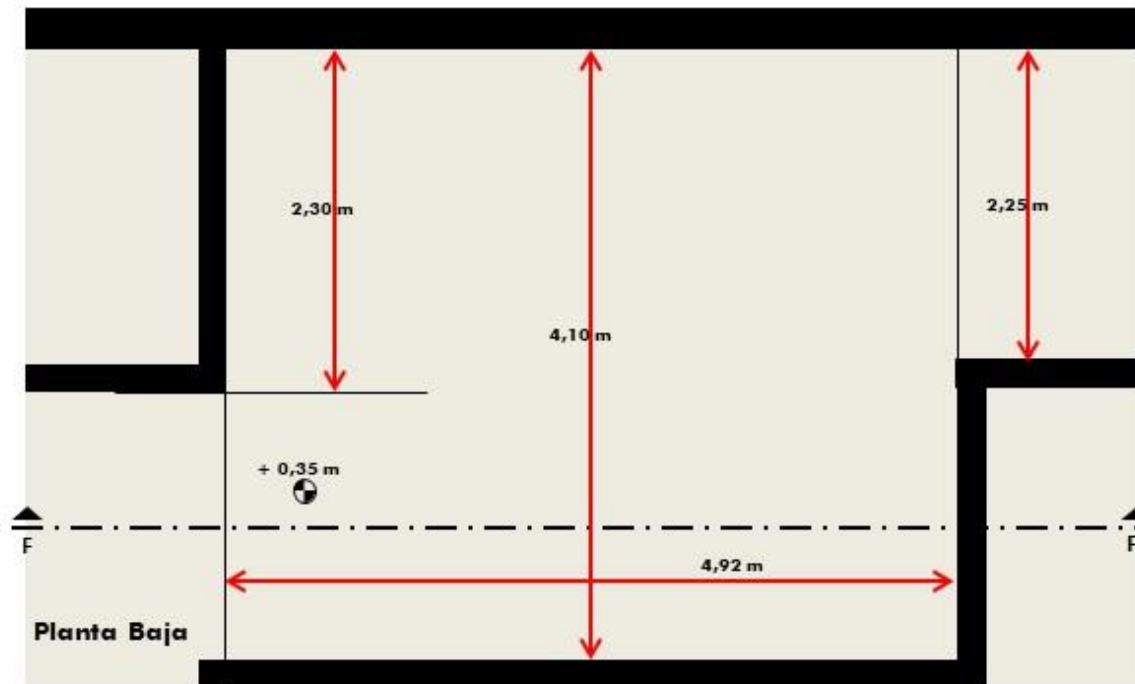
Fecha de Entrega: 18 de noviembre 2020.
--

Envío a dirección de mail de cátedra: dibujo.faud.unsj@gmail.com

CRONOGRAMA - SEGUNDO SEMESTRE 2020

Actividades a desarrollar en Plataforma BBB- Sala de Asignatura (Miércoles 18:00 hs) y Salas de Consulta (Martes 9:00 hs)

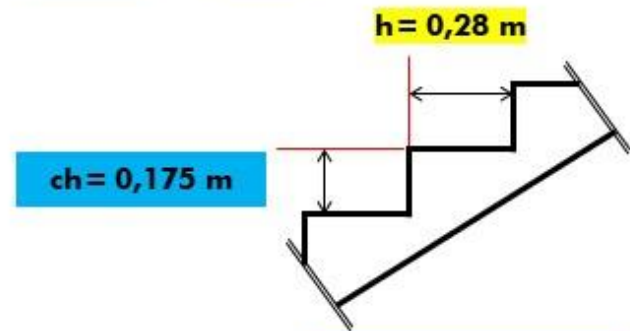
Semana		Tema – Contenidos	ACTIVIDAD	Entrega
1	16/9	Axonométricas + Proyecciones Diédricas	TP5-1: Representación de volúmenes y composiciones varias. 4 Láminas A4	
2	23/9	Axonométricas + Proyecciones Diédricas	TP5-2: Representación de volúmenes y composiciones varias. 8 Láminas A4	TP5-1
3	30/9	Proyecciones Diédricas	TP5-3: Vistas Casa Gilardi VS+VA+VLI. 1:100.	TP5-2
4	07/10	Plantas	TP5-4: Trazado PLANTA BAJA. Papel Opaco. Grafito + Tinta. 1:100.	TP5-3
5	14/10	Plantas	TP5-5: Trazado PLANTA 1° PISO y 2° PISO. Papel Transparente. Grafito + Tinta. 1:100.	TP5-4
6	21/10	Plantas – Cortes	TP5-6: Trazado Corte Longitudinal. Papel Opaco. Grafito + Tinta. 1:100.	TP5-5
7	28/10	Plantas – Cortes	TP5-7: Trazado Corte Transversal. Papel Opaco. Grafito + Tinta. 1:100.	TP5-6
8	04/11	Plantas - Cortes – Fachadas	TP5-8: Trazado Fachada. Papel Opaco. Grafito + Lápices color. 1:50.	TP5-7
9	11/11	Plantas – Cortes	TP5-9: Trazado escalera. Papel Opaco. Lápiz grafito + Tinta. 1:50.	TP5-8
Contra – turno		CONSULTA - Completar en Láminas Previas: Equipamiento, Cotas, Amoblamiento, Niveles, Materiales, Textos.		
10	18/11	FERIADO (sin actividad en Aula Virtual, con recepción de trabajos en mail)		TP5-9
Contra – turno		CONSULTA - Completar en Láminas Previas: Equipamiento, Cotas, Amoblamiento, Niveles, Materiales, Textos.		
11	25/11	Consultas (SIN ENTREGAS NI EVALUACIONES) Completar en Láminas Previas: Equipamiento, Cotas, Amoblamiento, Niveles, Materiales, Textos.		
Contra – turno		CONSULTA - Completar en Láminas Previas: Equipamiento, Cotas, Amoblamiento, Niveles, Materiales, Textos.		
12	02/12	Evaluación Final: Resolución de trazado con elementos de precisión. ENTREGA FINAL CARPETA COMPLETA		
13	09/12	Consultas (SIN ENTREGAS NI EVALUACIONES)		
14	16/12	RECUPERACION		
15	23/12	PRESENTACION DE CERTIFICACIONES Y EVALUACIONES		



CALCULO DE LA ESCALERA

$$(2 \times \text{contrahuella}) + \text{huella} = 0,61 \text{ m a } 0,63 \text{ m}$$

$$(2 \times 0,175 \text{ m}) + 0,28 \text{ m} = 0,63 \text{ m}$$

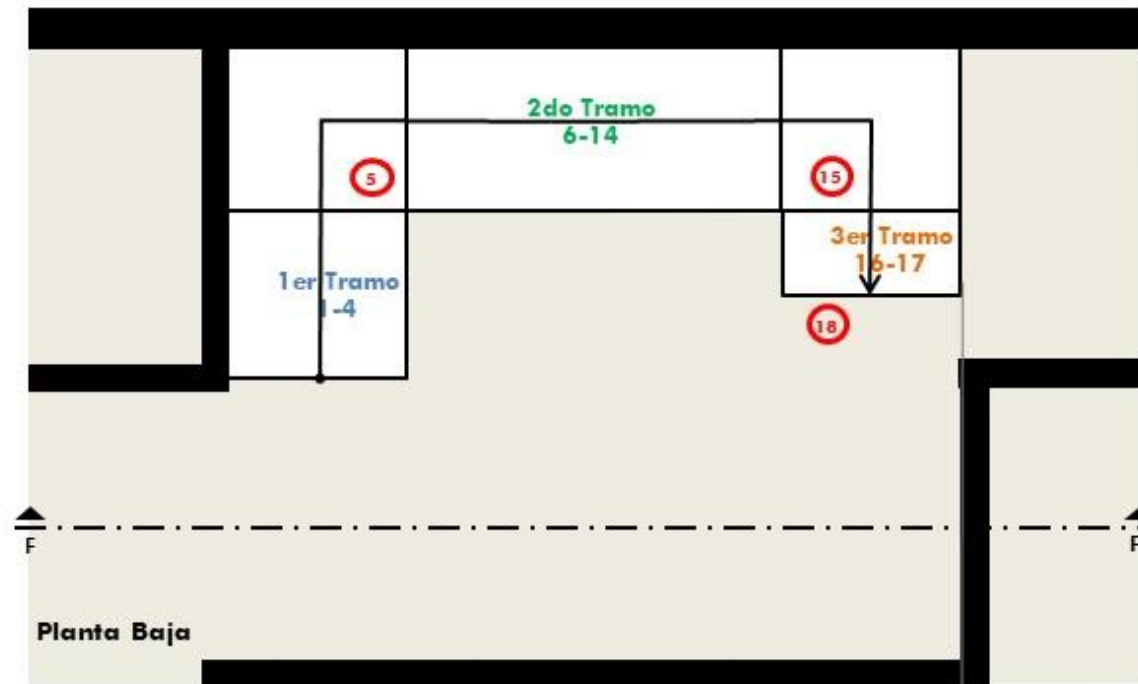


$$\text{Escalones} = \frac{\text{Desnivel a cubrir}}{\text{contrahuella}}$$

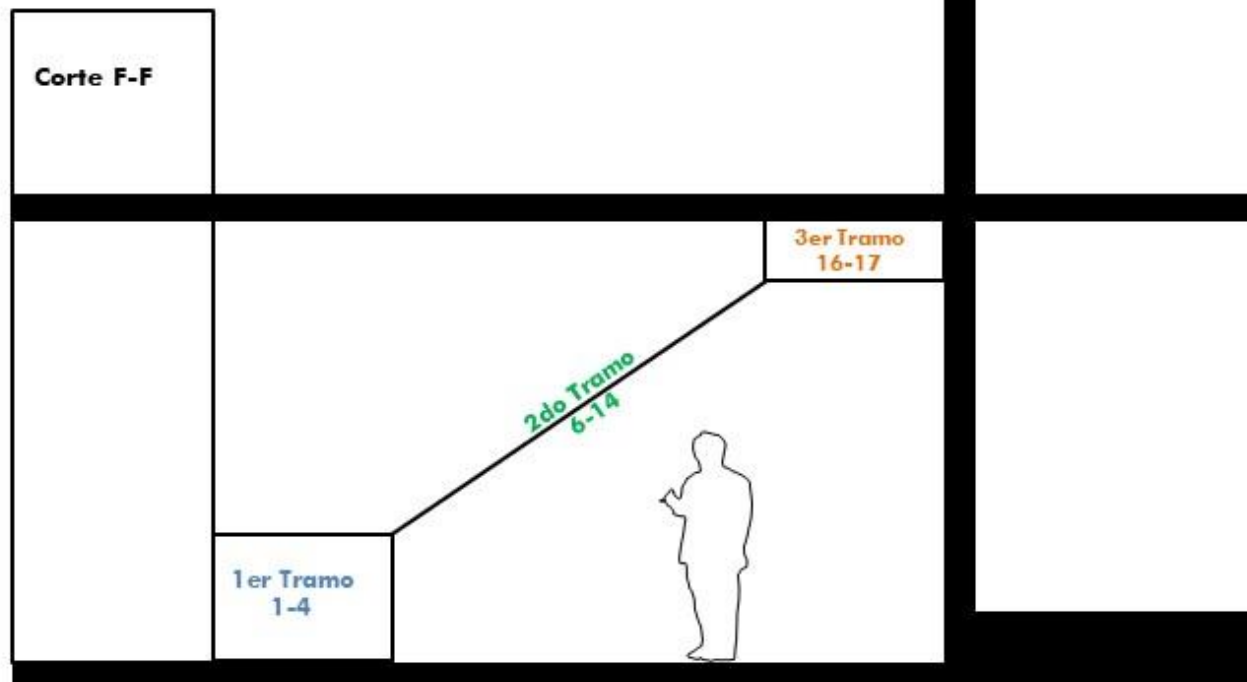
$$\text{Escalones} = \frac{3,15 \text{ m}}{0,175 \text{ m}}$$

$$\text{Escalones} = 18 \text{ (número entero)}$$

A- DIMENSIONES DE LA CAJA DE ESCALERA



Planta Baja



Corte F-F

Primer Tramo
1-2-3-4
 4 huellas, 5 contrahuellas
 $\text{Longitud} = 4 \times 0,28 \text{ m} = 1,12 \text{ m}$
 $\text{Altura} = 5 \times 0,175 \text{ m} = 0,875 \text{ m}$
 Ancho = 1,20 m

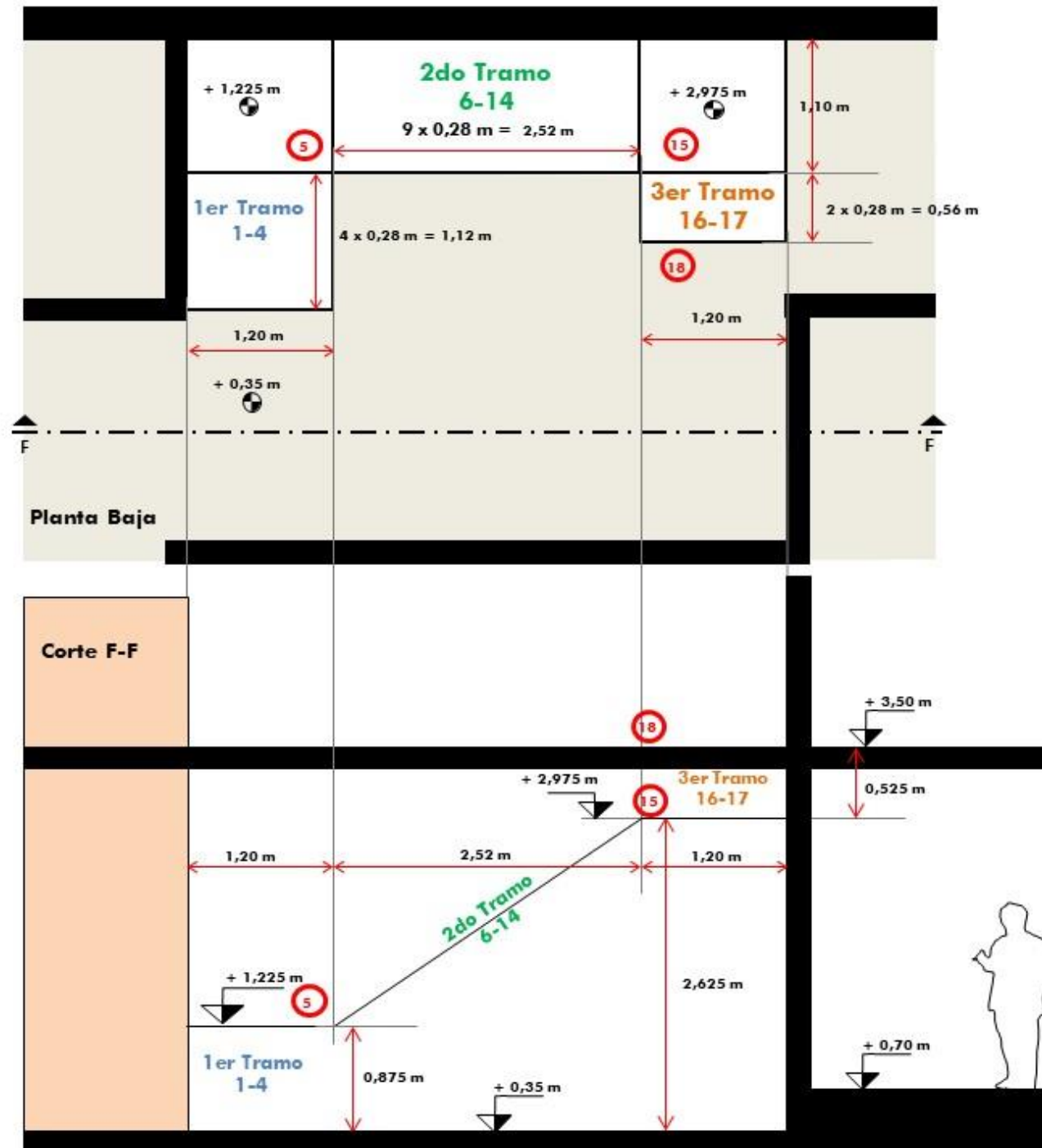
Primer descanso
5
 $1,10 \text{ m} \times 1,20 \text{ m}$

Segundo Tramo
6-7-8-9-10-11-12-13-14
 9 huellas, 10 contrahuellas
 $\text{Longitud} = 9 \times 0,28 \text{ m} = 2,52 \text{ m}$
 $\text{Altura} = 10 \times 0,175 \text{ m} = 1,75 \text{ m}$
 Ancho = 1,10 m

Segundo descanso
15
 $1,10 \text{ m} \times 1,20 \text{ m}$

Tercer Tramo
16-17
 2 huellas, 3 contrahuellas
 $\text{Longitud} = 2 \times 0,28 \text{ m} = 0,56 \text{ m}$
 $\text{Altura} = 3 \times 0,175 \text{ m} = 0,525 \text{ m}$
 Ancho = 1,20 m

B- DIMENSIONES DE LOS TRAMOS DE LA ESCALERA



Primer Tramo
1-2-3-4
 4 huellas, 5 contrahuellas
 Longitud = 4 x 0,28 m = 1,12 m
 Altura = 5 x 0,175 m = 0,875 m
 Ancho = 1,20 m

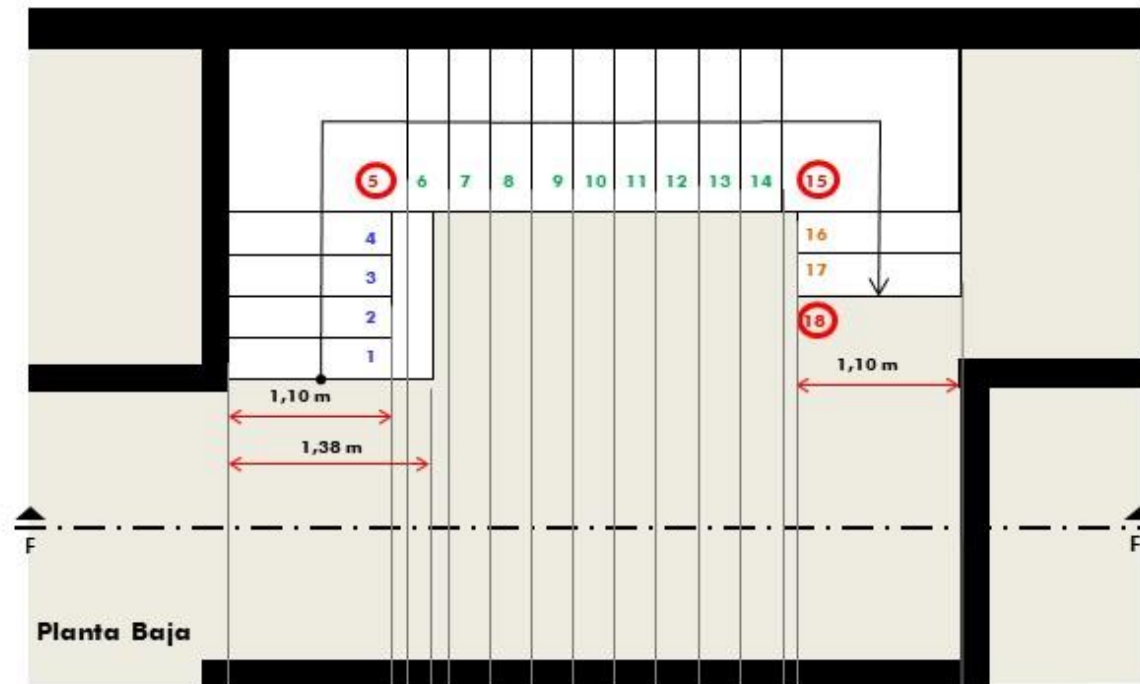
Primer descanso
5
 1,10 m x 1,20 m

Segundo Tramo
6-7-8-9-10-11-12-13-14
 9 huellas, 10 contrahuellas
 Longitud = 9 x 0,28 m = 2,52 m
 Altura = 10 x 0,175 m = 1,75 m
 Ancho = 1,10 m

Segundo descanso
15
 1,10 m x 1,20 m

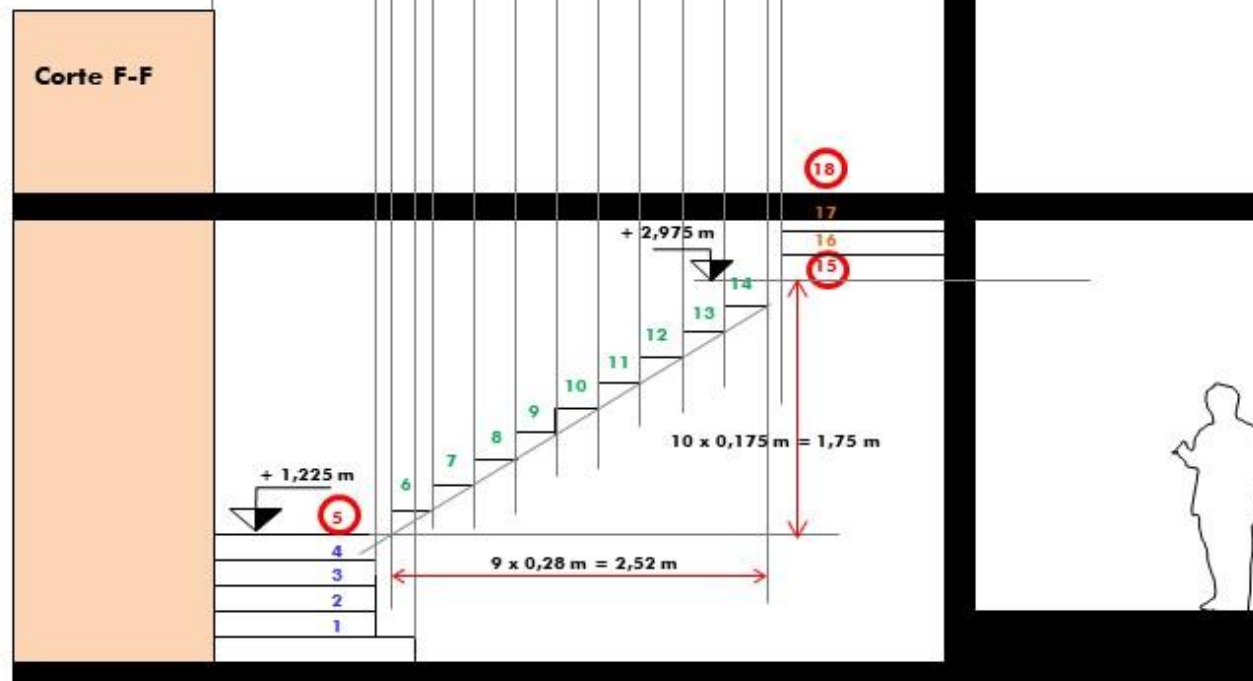
Tercer Tramo
16-17
 2 huellas, 3 contrahuellas
 Longitud = 2 x 0,28 m = 0,56 m
 Altura = 3 x 0,175 m = 0,525 m
 Ancho = 1,20 m

B- DIMENSIONES DE LOS TRAMOS DE LA ESCALERA



Planta Baja

Corte F-F



Primer Tramo
1-2-3-4
 4 huellas, 5 contrahuellas
 Longitud = $4 \times 0,28 \text{ m} = 1,12 \text{ m}$
 Altura = $5 \times 0,175 \text{ m} = \mathbf{0,875 \text{ m}}$
 Ancho = 1,10 m / 1,30 m

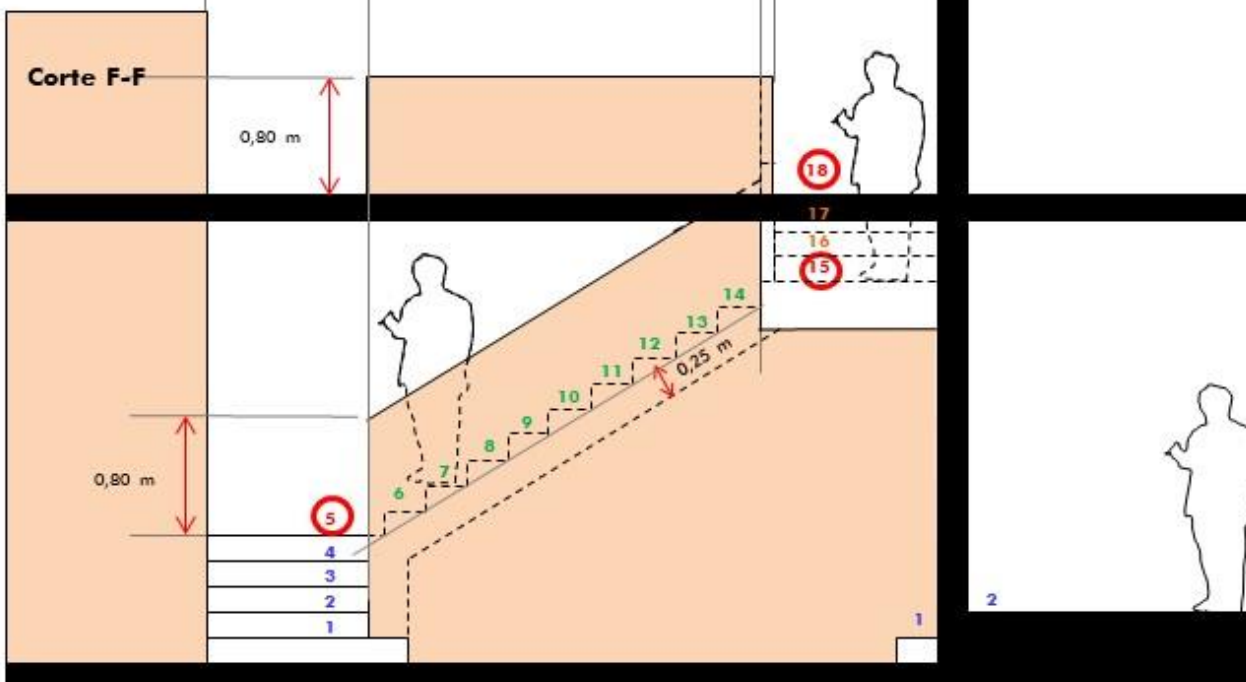
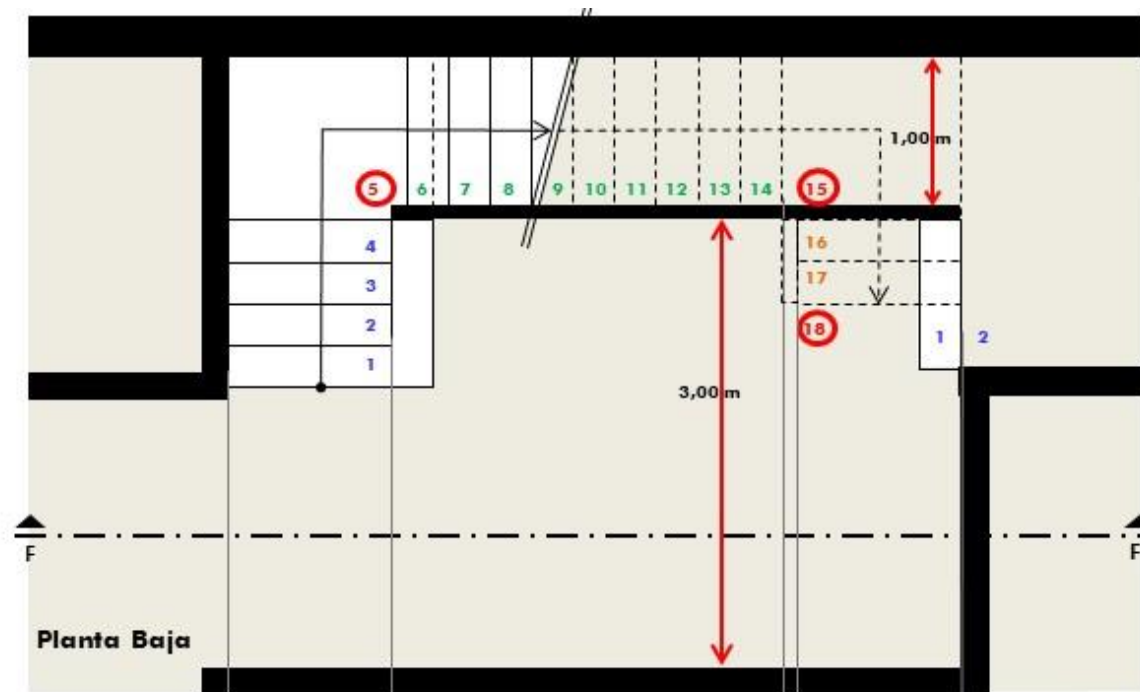
Primer descanso
5
 1,10 m x 1,20 m

Segundo Tramo
6-7-8-9-10-11-12-13-14
 9 huellas, 10 contrahuellas
 Longitud = $9 \times 0,28 \text{ m} = 2,52 \text{ m}$
 Altura = $10 \times 0,175 \text{ m} = \mathbf{1,75 \text{ m}}$
 Ancho = 1,00 m

Segundo descanso
15
 1,10 m x 1,20 m

Tercer Tramo
16-17
 2 huellas, 3 contrahuellas
 Longitud = $2 \times 0,28 \text{ m} = 0,56 \text{ m}$
 Altura = $3 \times 0,175 \text{ m} = \mathbf{0,525 \text{ m}}$
 Ancho = 1,10 m

C- DISTRIBUCIÓN DE ESCALONES



Primer Tramo
 4 huellas, 5 contrahuellas
 Longitud = $4 \times 0,28 \text{ m} = 1,12 \text{ m}$
 Altura = $5 \times 0,175 \text{ m} = \mathbf{0,875 \text{ m}}$
 Ancho = $1,10 \text{ m} / 1,30 \text{ m}$

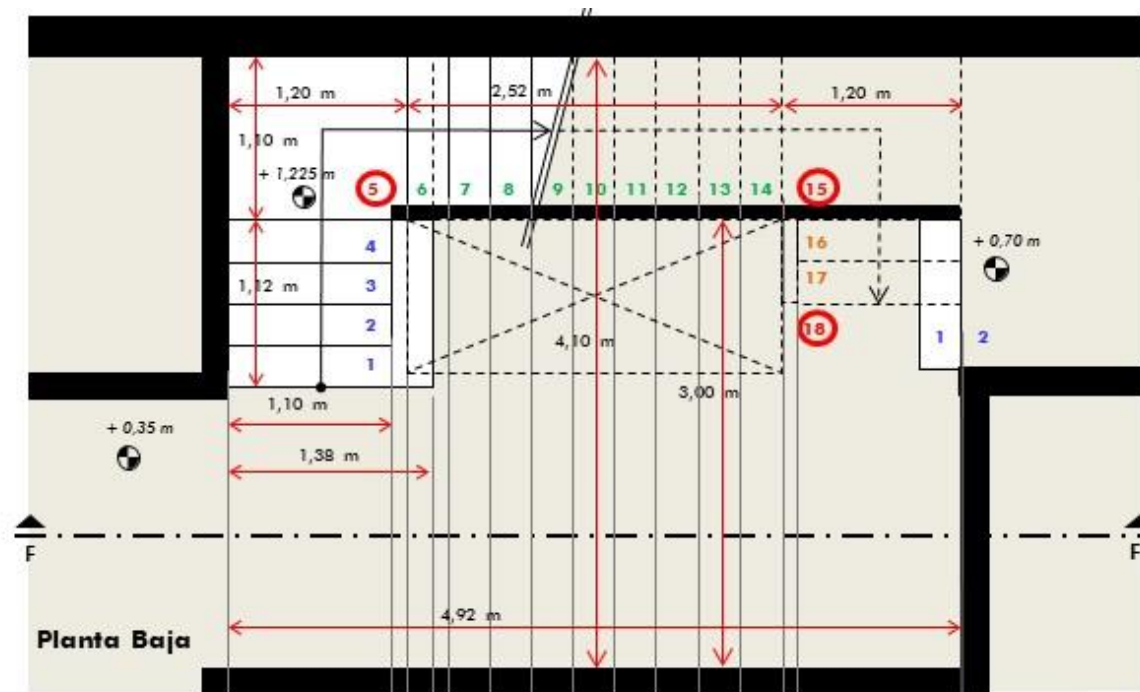
Primer descanso
 $1,10 \text{ m} \times 1,20 \text{ m}$

Segundo Tramo
 9 huellas, 10 contrahuellas
 Longitud = $9 \times 0,28 \text{ m} = 2,52 \text{ m}$
 Altura = $10 \times 0,175 \text{ m} = \mathbf{1,75 \text{ m}}$
 Ancho = $1,00 \text{ m}$

Segundo descanso
 $1,10 \text{ m} \times 1,20 \text{ m}$

Tercer Tramo
 2 huellas, 3 contrahuellas
 Longitud = $2 \times 0,28 \text{ m} = 0,56 \text{ m}$
 Altura = $3 \times 0,175 \text{ m} = \mathbf{0,525 \text{ m}}$
 Ancho = $1,10 \text{ m}$

D- BARANDAS DE LA ESCALERA



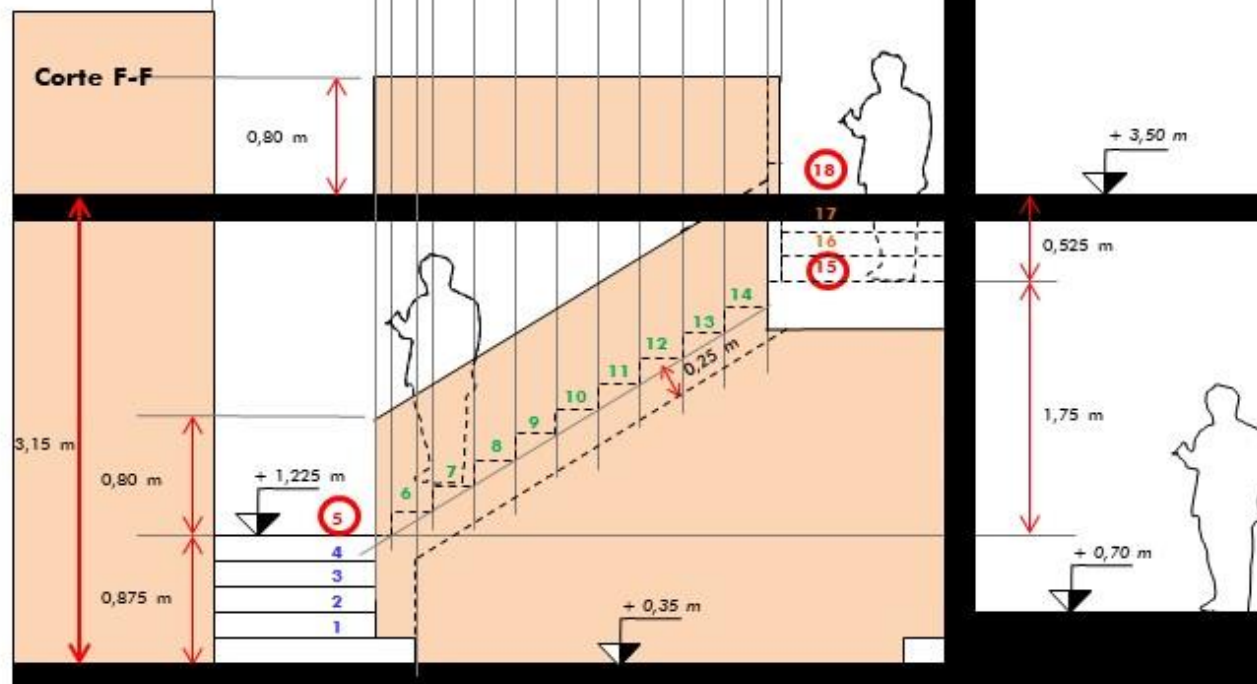
Primer Tramo
 4 huellas, 5 contrahuellas
 Longitud = $4 \times 0,28 \text{ m} = 1,12 \text{ m}$
 Altura = $5 \times 0,175 \text{ m} = 0,875 \text{ m}$
 Ancho = 1,10 m / 1,30 m

Primer descanso
 1,10 m x 1,20 m

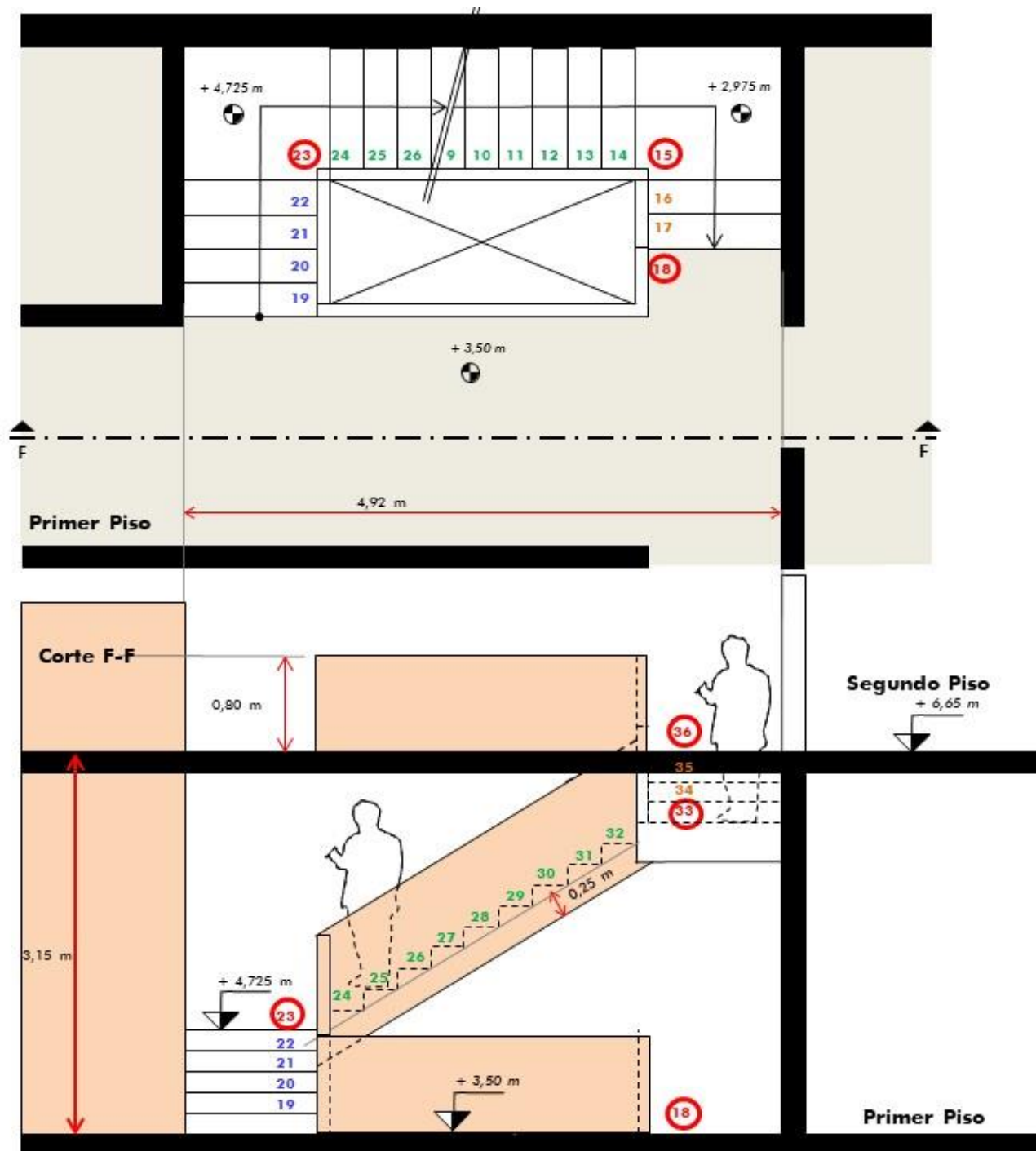
Segundo Tramo
 9 huellas, 10 contrahuellas
 Longitud = $9 \times 0,28 \text{ m} = 2,52 \text{ m}$
 Altura = $10 \times 0,175 \text{ m} = 1,75 \text{ m}$
 Ancho = 1,00 m

Segundo descanso
 1,10 m x 1,20 m

Tercer Tramo
 2 huellas, 3 contrahuellas
 Longitud = $2 \times 0,28 \text{ m} = 0,56 \text{ m}$
 Altura = $3 \times 0,175 \text{ m} = 0,525 \text{ m}$
 Ancho = 1,10 m



E- PLANTA BAJA DE LA ESCALERA



Primer Tramo
 4 huellas, 5 contrahuellas
 Longitud = $4 \times 0,28 \text{ m} = 1,12 \text{ m}$
 Altura = $5 \times 0,175 \text{ m} = \mathbf{0,875 \text{ m}}$
 Ancho = $1,10 \text{ m} / 1,30 \text{ m}$

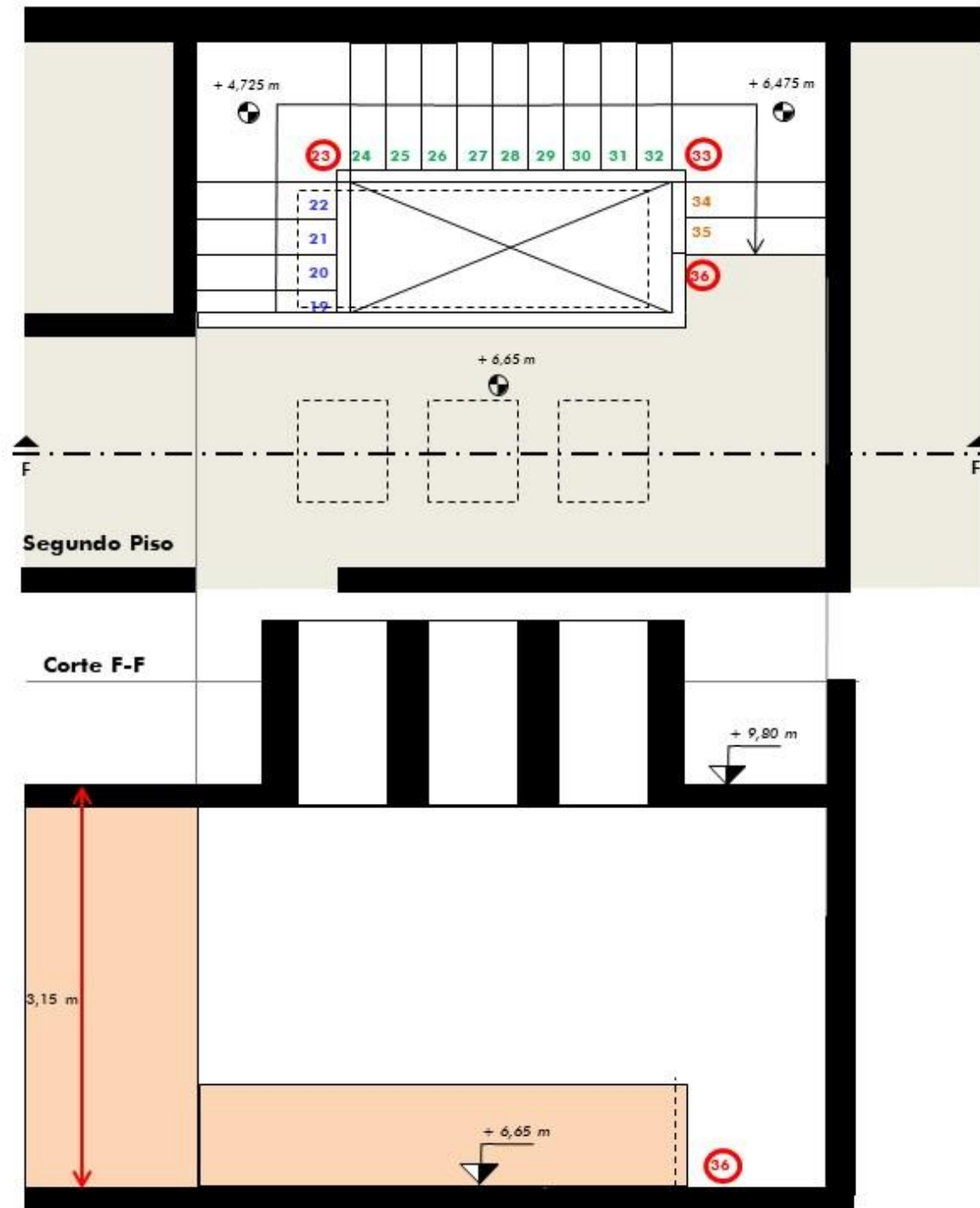
Primer descanso
 $1,10 \text{ m} \times 1,20 \text{ m}$

Segundo Tramo
 9 huellas, 10 contrahuellas
 Longitud = $9 \times 0,28 \text{ m} = 2,52 \text{ m}$
 Altura = $10 \times 0,175 \text{ m} = \mathbf{1,75 \text{ m}}$
 Ancho = $1,00 \text{ m}$

Segundo descanso
 $1,10 \text{ m} \times 1,20 \text{ m}$

Tercer Tramo
 2 huellas, 3 contrahuellas
 Longitud = $2 \times 0,28 \text{ m} = 0,56 \text{ m}$
 Altura = $3 \times 0,175 \text{ m} = \mathbf{0,525 \text{ m}}$
 Ancho = $1,10 \text{ m}$

F- PLANTA PRIMER PISO DE LA ESCALERA



Primer Tramo
 4 huellas, 5 contrahuellas
 Longitud = $4 \times 0,28 \text{ m} = 1,12 \text{ m}$
 Altura = $5 \times 0,175 \text{ m} = \mathbf{0,875 \text{ m}}$
 Ancho = $1,10 \text{ m} / 1,30 \text{ m}$

Primer descanso
 $1,10 \text{ m} \times 1,20 \text{ m}$

Segundo Tramo
 9 huellas, 10 contrahuellas
 Longitud = $9 \times 0,28 \text{ m} = 2,52 \text{ m}$
 Altura = $10 \times 0,175 \text{ m} = \mathbf{1,75 \text{ m}}$
 Ancho = $1,00 \text{ m}$

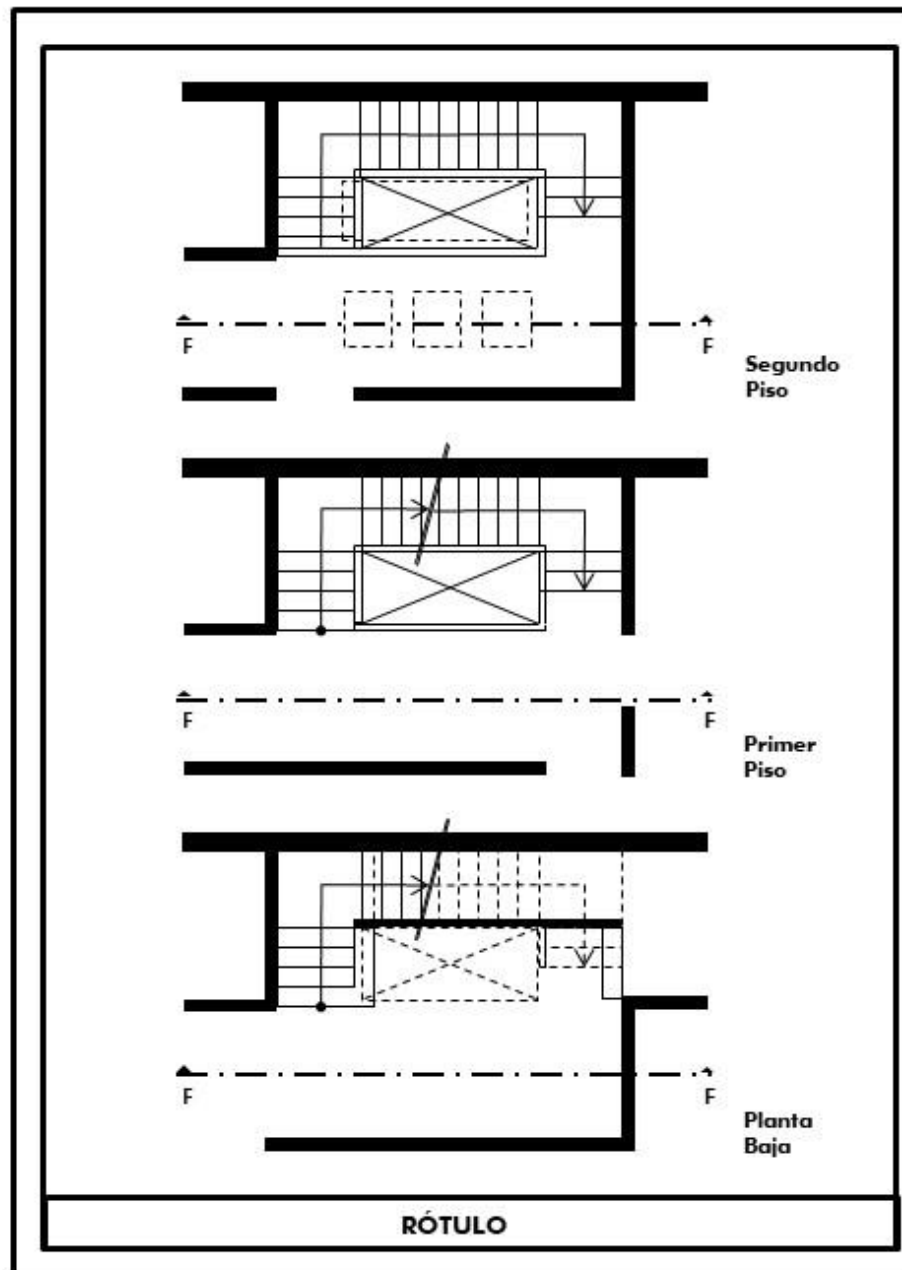
Segundo descanso
 $1,10 \text{ m} \times 1,20 \text{ m}$

Tercer Tramo
 2 huellas, 3 contrahuellas
 Longitud = $2 \times 0,28 \text{ m} = 0,56 \text{ m}$
 Altura = $3 \times 0,175 \text{ m} = \mathbf{0,525 \text{ m}}$
 Ancho = $1,10 \text{ m}$

G- PLANTA SEGUNDO PISO DE LA ESCALERA

TP 5 – Parte 9: Lámina 1 – Plantas Escalera - Escala 1:50.-

PAPEL OPACO – DIM: 25 cm x 35 cm



TP 5 – Parte 9: Lámina 2 – Corte Escalera – Escala 1:50.-

PAPEL TRANSPARENTE – DIM: 25 cm x 35 cm

